

Welウエルなかがわ

WelはWelfare(ウェルフェア)=幸福、福祉という意味の英語からとりました。

編集・発行 社会福祉法人 名古屋市中川区社会福祉協議会



中川区 「地域」の底力を応援 助成事業

第93号

発行 / 2023.9

公開プレゼンテーションによる審査会を開催しました!



「地域の底力を応援」助成事業の審査会を、8月1日に中川区役所講堂で開催しました。

この事業は、中川区で活動しているボランティアグループ、サロン・サークル活動にはどのようなものがあるか、お互い出合い・知り合う機会をつくること、また財源としている賛助会費・共同募金の寄付をしていただいた方々に、使いみちを知っていただくことを目的として行っています。

当日は17団体による熱のこもったプレゼンテーションが行われました。

助成金交付決定団体

～はばたき事業助成～

名古屋なかがわ災害ボランティアネットワーク
同朋大学公務員研究会

～ささえあい活動助成～

サロン

サロンたかばた実行委員会
チューブ体操健康サロン
みなと医療生活協同組合 荒子東支部
にこにこサロン・憩デー
ひだまりサロン
とみたサロン
みなと医療生活協同組合「おしゃべりサロン」

非営利活動団体

勝笑演芸一座
特定非営利活動法人 子育てなごや

ボランティアグループ

傾聴ボランティア みみちゃん
子育て支援グループ じゃんけんぼん
中川子育て支援ボランティア ブーフーウー

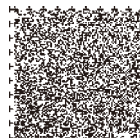
サークル

手話サークル 春の会
手話サークル 中川フレンズ
手話宅配

今号の内容



- | | | | |
|------------------------------------|---|-----------------------------|---|
| 公開プレゼンテーションによる審査会を開催しました! …… | 1 | 令和5年度中川区セカンドステージセミナー開催告知 …… | 4 |
| 赤い羽根共同募金がはじまります! …… | 2 | 初級手話講座を開催しました! …… | 5 |
| 中川区社会福祉協議会 令和4年度 収支決算 …… | 2 | ふれあい給食サービス事業研修会 …… | 5 |
| 第4次中川区地域福祉活動計画ニュース …… | 3 | いきいき支援センターからのお知らせ …… | 6 |
| 第5次中川区地域福祉活動計画策定状況報告 …… | 3 | 寄付のお礼 …… | 6 |
| 「重層的支援体制整備事業」のモデル事業が4月から始まりました。 …… | 4 | | |



▲SPコード

赤い羽根
共同募金

10月1日▶12月31日

10月1日～

じぶんの町を良くするしくみ。

赤い羽根共同募金 がはじまります!

12月1日からは、歳末たすけあい募金もあわせて行われます

共同募金は10月1日から全国一斉に行われる募金活動で、住民の皆さまの自発的なたすけあいの精神に支えられた民間の福祉活動を支援するための募金です。

中川区で集められた募金は、主に中川区の福祉のために役立てられます。

また、大規模な災害が起こったときの備えとして、募金額の一部が愛知県共同募金会で積み立てられます。

令和4年度の募金総額

9,703,597円

共同募金は、翌年度の使いみちの計画をたて、募金をつのる仕組みです。よりよい地域づくりのために、みなさまのあたたかいご協力をお願いいたします。

令和5年度 目標額 9,679,000円



インターネットで共同募金の使いみちを見ることができます。

赤い羽根データベース『はねっと』<https://hanett.akaihane.or.jp/hanett/pub/home>

「赤い羽根協賛 児童生徒作品コンクール」



共同募金運動の一環として、小中学生を対象とした書道、ポスターの作品コンクールが行われます。優秀作品を、下記の日程で展示予定です。

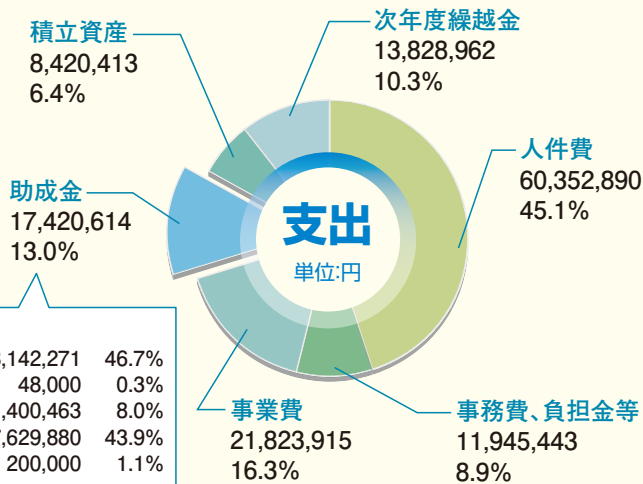
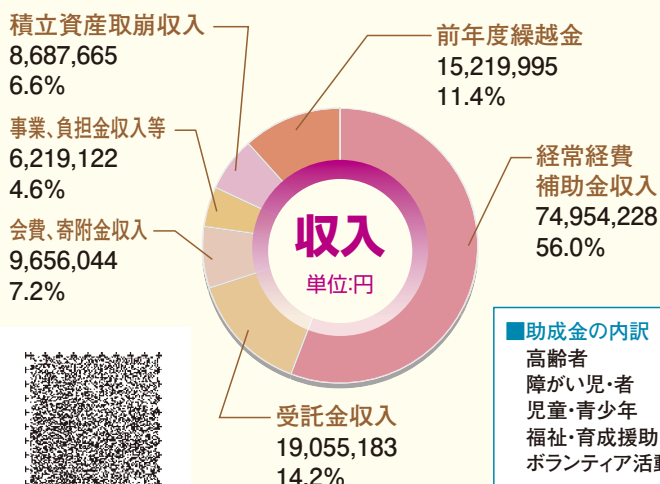
10月6日(金)～10月10日(火)	NHK名古屋放送センタービル1階プラザウェーブ21で展示(愛知県共同募金会入賞作品のみ)
10月17日(火)～10月26日(木)	中川区在宅サービスセンター
11月1日(水)～11月10日(金)	中川区役所
11月15日(水)～11月29日(水)	富田支所



中川区社会福祉協議会 令和4年度 収支決算

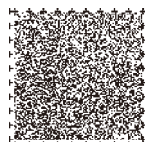
収入合計 133,792,237円

支出合計 133,792,237円



助成金の内訳

高齢者	8,142,271	46.7%
障がい児・者	48,000	0.3%
児童・青少年	1,400,463	8.0%
福祉・育成援助	7,629,880	43.9%
ボランティア活動	200,000	1.1%





第4次中川区地域福祉活動計画ニュース



『オープンカフェ交流会を 開催しました!』



第4次中川区地域福祉活動計画にて推進している「誰でも気軽に立ち寄れるオープンカフェづくり」の取組みのひとつとして、これまでオープンカフェを実施された方々などに集まっていたが、7月19日に交流会を開催しました。

オープンカフェを実施して良かった点や『こんなことをやってみたい!』、『こんなところとつながっていききたい!』など、これからの希望や目標を皆さんで意見交換しました。

誰もが気軽に立ち寄り、色々な情報にふれることができ、さまざまな想いを受け止められる集いの場として、今後のオープンカフェの可能性を感じられる機会となりました。

『計画推進委員会』を 開催しました!



第4次活動計画の6つのワーキンググループが一堂に集まる計画推進委員会を7月31日に開催しました。各グループの取り組みを進めてくださっている住民や関係機関・団体のみなさんから、これまでの振り返りと今後の予定を報告していただき、全体での意見交換を行いました。

みなさんからは、「オープンカフェ」や「動画配信」など、コロナ感染症拡大の制約があったからこそ広がった取り組みや、そこで得られた気づきを活かしながら取り組んでいきたいと、お話がありました。第4次活動計画(平成31年4月からの5か年計画)は今年度が最終年度になります。その集大成となる各取り組みについては、広報誌、ホームページなどであらためてお知らせしていく予定です。

第5次中川区地域福祉活動計画策定状況報告

第5次活動計画の策定をすすめています!



令和6年度から令和10年度までの5か年を実施期間とする、「第5次中川区地域福祉活動計画」の策定をすすめています。この計画策定は、住民のみなさんと関係機関が中川区の将来や地域課題について一緒に考え、6年度からの5年間をかけて、課題解決へむけた取り組みを計画的にすすめていくことを目的としています。策定を行う策定作業委員会には、日ごろから地域の福祉活動に取り組む住民のみなさん、各分野の関係機関や学生さんなど、20名が参加しています。

策定作業委員会はこれまで3回開催し、地域課題や「5年後の姿」を思い描きながら、「こんなことをやりたい!」「こうなってほしい!」という希望や願いについて話し合いをしてきました。話し合った内容は、「しげん」「ふれあい」「ささえあい」という3つのテーマにまとめ、現在はテーマ別のグループに分かれて、より具体的な取り組みについて検討をすすめています。これからは、取り組む内容に応じた分野の関係者など、新しいメンバーも加わっていく予定です。中川区の活動計画の基本理念「和 輪 話 わっ!!とみんなであつろう支えあいのまち」を継承しながら、より一層、今日的な福祉課題に取り組んでいけるような計画策定を目指します。



地域共生社会の実現に向けた「重層的支援体制整備事業」のモデル事業が4月から始まりました。



中川区社会福祉協議会では、名古屋市から委託を受け「重層的支援体制整備事業」を4月からモデル実施しています。この事業では、制度の狭間の問題や8050世帯*など複合的な課題を抱え必要な支援が行き届いていない世帯に対し、既存の高齢、障がい、子育てといった分野別の相談支援機関と連携し、属性・世代を問わない相談支援を行います。

相談先がわからない困りごとなど、まずは、中川区社会福祉協議会までご相談ください。

はちまるごうまる

※8050世帯…80代の親と50代の子などの世帯で生活に行き詰っている世帯



～みんなの居場所～

よりみちステーションが7月11日にオープンしました。



年齢に関わらず、どなたでも気軽にご利用できます。お茶を飲んでおしゃべりしたり、おひとりでのんびりしたり自由にお過ごしいたけます。その他、生活の困りごとなど相談できます。

開催日時 毎週火・木曜日 10～15時

開催場所 市営松下荘T10棟102号(中川区吉津3-1004)

“よりみち”
しませんか？

いつまでもいきいき！元気で健康に！

令和5年度中川区セカンドステージセミナー

開催告知

住み慣れた地域で、これまでの知識や経験を活かしながら、生きがいや役割をもち、いきいきとしたセカンドステージ(次のステージ)を過ごすヒントとなるセミナーを開催します。ぜひご参加ください！

テーマ



定員150名
※抽選

「出会い、感動、発見。ボランティア活動の魅力」

～地域のなかで人と企業が活躍するヒント～

日時 令和5年11月18日(土)
14時～15時30分(開場13時30分)

会場 中川区役所講堂

参加対象 中川区在住の65歳以上の方

申込受付

9月15日(金)～10月31日(火)まで

講師

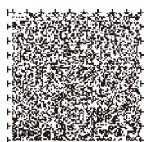
すずき みつひろ
鈴木 盈宏 さん



愛知県社会福祉協議会
ボランティアセンター運営委員会委員長
(元トヨタ自動車株式会社トヨタボランティアセンター長)

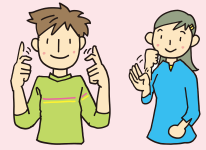
講師プロフィール

1946年岡崎市生まれ。多くのボランティアに参加する一方で、行政や全国の社会福祉協議会、各種団体、学校などで、ボランティアや青少年育成、高齢者福祉、自然環境、家庭教育推進、教職員向けの研修、生涯学習などについて講演。また、全国でボランティアリーダー研修や基礎講座、防災講座の講師として活躍。



●広報なごや(区版)、中川区役所・社会福祉協議会ホームページで詳細をご確認のうえお申込みください。●開催1ヶ月後からを目安に、一定期間、セミナーをオンラインで視聴いただけます。(YouTube「中川区社協チャンネル」での配信を予定)

初級手話講座を開催しました!



はじめて手話を学ぶ方を対象に、中川区聴覚障害者福祉協会と共催で今年度も7月から8月にかけて、全10回開催しました。

中川区聴覚障害者福祉協会の会員が講師を務め、聴覚障がいについてのお話のほか、指文字・手話の表し方・表現の仕方まで、たくさんのことを学んでいただく機会となりました。

また、区内には4つの手話サークル・団体があり、この講座に関わっていただいた、ろう者・手話通訳者の皆さんや、「新しく手話を始めたい」といった方が、一緒に楽しく活動されています。

手話や手話サークルにご興味のある方は、中川区社会福祉協議会までお問い合わせください。

ふれあい給食サービス事業研修会

6月15日(木)、中川区役所講堂で『ふれあい給食サービス事業研修会』を開催しました。

ふれあい給食サービス事業に関わるボランティアの方々を対象に年1回開催している研修会です。

前半は保健センターより、食品衛生上の注意事項や食中毒の基礎知識についてお話しいただき、調理時の注意点や手洗いの重要性などについて再確認しました。

後半はグループごとに各学区の活動状況や工夫点について情報交換を行いました。

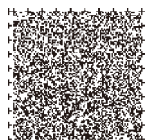
ここ数年、新型コロナウイルス感染症の影響により、以前のような開催が困難な状況の中、運営者の方々は感染対策をしながら開催方法を工夫し、実施をしていらっしゃいます。今年度は会食での食事会を企画する学区も増えております。



38名の方にご参加いただきました

ふれあい給食サービス事業とは・・・

昭和57年から実施されている事業で、小学校区ごとに設立された地域福祉推進協議会が主催者となり、ひとり暮らしの高齢者等を対象に、コミュニティセンターや公民館などに集い、交流を目的とした食事会です。



いきいき支援センターからのお知らせ



中川区西部いきいき支援センター

LINEお友だち募集中!

健康・福祉・介護に関する情報を定期的に配信しています。あなたのお友だち登録、お待ちしております!

友だちになるには…

LINEの「友だちを追加する」から

(エックス エル オー シー エフ)

ID検索「@738xlocf」

または右の二次元コードをスキャン



新事業

いきいき介護予防教室

下記の日程で介護予防教室を開催します。ぜひご参加ください。



①いきいき支援センター紹介、介護予防の話

②介護予防体操

対象者 中川区在住の65歳以上の方

参加費無料

- 10月2日(月)より電話もしくは来所にて受付開始します。原則、本人が申し込みをお願いします。
- 多くの方に参加していただきたいため、どちらか1か所の参加をお願いします。

※定員に達し次第、受付終了とします。※当日は水分補給できる飲み物を持参してください。※動きやすい服装と靴でお越しください。※公共交通機関でお越しください。

日時 11月17日(金)13時30分~15時00分

場所 中川区西部いきいき支援センター
本センター(在宅サービスセンター内)
中川区小城町1-1-20 研修室

電話 352-8258(受付9時~17時)

定員 20名(先着)

日時 11月22日(水)13時30分~15時00分

場所 中川区西部いきいき支援センター分室
中川区春田4丁目119番地
プリマヴェーラ1階 会議室

電話 364-7273(受付9時~17時)

定員 10名(先着)

寄付のお礼

寄付金および寄付物品は、中川区の福祉の推進に有効に活用させていただきます。ありがとうございました。(令和5年5月~7月)

- 北川 芳次 様 ●名古屋ヤクルト販売株式会社 様
- 中川区地域女性団体連絡協議会 様
- 株式会社せがわ住機 様 ●匿名 様



名古屋ヤクルト販売(株) 様

中川区地域女性団体
連絡協議会 様

(株)せがわ住機 様

〈事業者の皆さまへ〉

社会貢献の一環として、寄付金の他、地域のイベント等で使用させていただく物品やお菓子のご寄付も募っています。ご関心のある事業者の皆さま、ご連絡お待ちしております。

編集・発行

社会福祉法人 名古屋市中川区社会福祉協議会

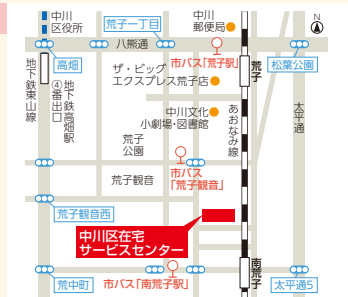
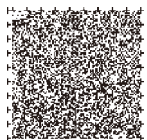
〒454-0875 名古屋市中川区小城町1丁目1-20(中川区在宅サービスセンター内)

TEL(052)352-8257 FAX(052)352-3825

メールアドレス nakagawaVC@nagoya-shakyo.or.jp

ホームページ http://www.nakagawashakyo.jp

区内のイベントやボランティア情報案内、研修室の貸出などを行っています。お気軽にお問合せください!



=この広報誌は、共同募金配分金と賛助会費を財源に作成しました=

※Welなかがわ(年4回)の定期購読や音訳版・点訳版をご希望の方は本会までご連絡ください。