

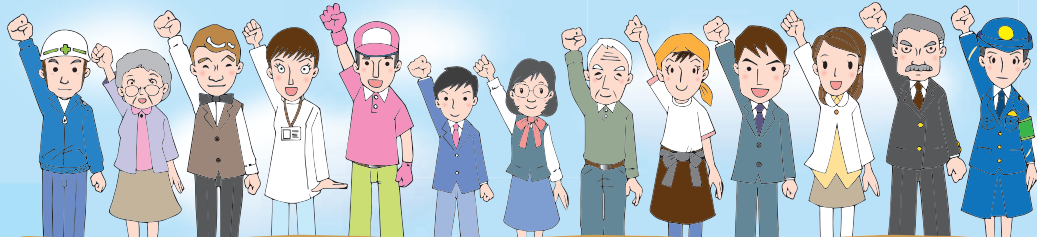
Welウェルなかがわ

WelはWelfare(ウェルフェア)=幸福、福祉という意味の英語からとりました。

編集・発行 社会福祉法人 名古屋市中川区社会福祉協議会

第63号

発行 / 2016.3



八幡学区で

地域支えあい事業が始まりました!

中川区では平成26年度から名古屋市からの委託を受けて「地域力の再生による生活支援推進事業」(以下「地域支えあい事業」)を常磐・昭和橋・千音寺の3学区で実施しています。

今年1月から、中川区で4学区目となる八幡学区で地域支えあい事業が始まり、毎週水・金曜日の午後1~4時、八幡コミュニティセンターで相談窓口を開設しています。相談窓口には、生まれも育ちも八幡学区!八幡学区のことなら何でも知っているご近所ボランティアコーディネーター3名が学区の皆さんの困りごとを受け止め、ご登録いただいているご近所ボランティアさんと協力して解決するため常駐しています。

このような取り組みが中川区全体に広がり、困った時にご近所で助け合い、住みやすい街になるといいですね。



ご近所ボランティアコーディネーターの(左から)杉浦さん、山口さん、岩田さん

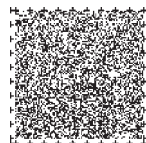
八幡学区 困りごと相談窓口

日 時：毎週水曜日・金曜日 13:00~16:00
場 所：八幡コミュニティセンター
相談窓口：TEL 070-5338-8011



今号の内容

八幡学区地域支えあい事業が始まりました!	1	ボランティア保険のご案内	4
地域支えあい事業レポート	2	赤い羽根共同募金・歳末たすけあい募金	5
全社協モデル事業の取り組み	2	なかがわボラセンだより	5
賛助会員加入報告	2	いきいき支援センターからのお知らせ	6
第3次地域福祉活動計画ニュース	3	寄付のお礼	6



SPコードを載せました。

地域支えあい事業レポート！

区内4学区で取り組まれている「地域支えあい事業」ですが、ご近所の困りごとを支援する「ご近所ボランティア」に、現在300名以上の方が登録しています。

常磐学区

今回は、常磐学区のご近所ボランティア研修会をご紹介します。

12月4日(金)の午後、常磐学区内にある企業の会議室をお借りして、登録中のご近所ボランティアさん約60名に出席いただき、事業の1年間の取り組み報告、今後取り組んでいきたいことの紹介や協力依頼をするのと併せて、最近、相談窓口に入る相談で多くなってきている認知症の方について知っていただく機会にするため、東部いきいき支援センターに依頼して、認知症サポーター養成講座を行いました。

「よく分かった。」「勉強になった。」という感想が多く、認知症の方との関わりに参考にさせていただけると思います。また、今後の取り組みや生活支援活動への協力もできると回答していただいた方が多く、とても心強い地域だと思いました。今後の常磐学区に期待大です！



常磐学区相談窓口

- ★開設日:毎週水・金曜日 9～12時
- ★開設場所:常磐コミュニティセンター
- ★相談電話番号:052-363-1255
070-5332-1255

昭和橋学区相談窓口

- ★開設日:毎週月・木曜日 9～12時
- ★開設場所:昭和橋コミュニティセンター
- ★相談電話番号:070-5336-1244

千音寺学区相談窓口

- ★開設日:毎週火・木曜日 10～13時
- ★開設場所:富田北地域センター2F和室
- ★相談電話番号:070-5336-1266



上記学区にお住まいでお困りごとのある方は、相談窓口までご連絡ください！
また、困りごとの解決をお手伝いして下さるボランティアさんも大募集です！

全社協モデル事業の取り組み

本会は全国社会福祉協議会から委託を受け、「地域住民」と「専門職」が情報共有・意見交換する事例検討を、地域支えあい事業を行っている常磐学区と千音寺学区で5事例ずつ合計10事例行いました。

地域住民からは「そんなに体調が悪いならボランティアさんで支援したいね」という発言や、いきいき支援センター職員やケアマネジャーさんから「地域の方がこんなに気にかけて見守っているとは知らなかった」という発言などがあり、お互いが知り・気づく有意義な機会となりました。

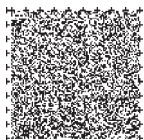
地域包括ケアの構築に向けて、支援が必要な人を「住民の活動」と「専門的なサービス」で支えていける中川区になると良いなあと思いました。



平成27年度 賛助会員加入状況報告 (平成28年2月15日現在)

賛助会員にご加入をいただきありがとうございました。
皆さまにご協力いただいた賛助会費は、福祉活動やボランティア活動の推進、高齢者のための福祉事業など、中川区の福祉のために活用させていただきます。

平成27年度実績 10,788,423円	(内訳) 個人会員	6,353名	8,818,923円
	法人会員	433名	1,969,500円



第3次地域福祉活動計画ニュース

中川区の地域福祉を進めるために策定した、平成26年度から5年間の中期計画「第3次地域福祉活動計画」も2年目ももうすぐ終わりますが、今年度、地域住民を中心にした活動計画推進委員と一緒に企画・運営した取り組みについてご紹介します。

地域のつながりづくり グループ



ながわ男塾! 4回目の簡単おつまみづくりの様子



ノンアルコールビールで乾杯! 笑顔がステキです!

前号でご紹介したとおり、10月から12月にかけて4回、男性向け講座「ながわ男塾!」を実施しました。参加者の方はもちろん、企画した推進委員や事務局みんなで楽しく実施できたと思います。2月には同窓会と称して、2ヶ月ぶりに顔を揃えたメンバーと、今後の活動について意見交換をしました。

また、生涯学習センターの講座で、ボランティアさんに自分の活動を紹介してもらう機会を作ったり、サロン実践者交流会、ボランティア&福祉施設交流会など、様々な交流会を行ったり、いきいき支援センターと連携して認知症カフェの支援を行いました。

このように、今年度つながりづくりグループでは、出逢いの機会づくりを中心に進めてきました。来年度も推進委員の皆さんと一緒に、楽しみながら新たな取り組みをしていきたいと思っています。

地域の応援団づくり グループ

地域の応援団づくりグループでは、地域でお互いに支えあう人づくり、人育てを目標に、ボランティアの育成・支援や福祉教育の拡充、防災啓発や災害時にたすけあえる仕組みづくりに取り組んでいます。

27年度のおもな取り組み

- ボランティアの育成・支援
 - 地域の応援団講座の開催
 - 地域の応援団ボランティアによる生活支援活動
 - 施設&ボランティア交流会の実施
 - 区内高校での体験学習
- 福祉教育の促進
 - 小中学校、高校等での福祉体験学習の実施
- 福祉情報の収集と発信
 - 広報誌、ホームページ、情報冊子等での情報発信
- 防災について考える機会づくり
 - 地域住民を対象にした防災講座の実施



地域の応援団ボランティアの生活支援活動



高校学園祭での福祉体験学習

地域の社会資源・環境づくり グループ

地域の社会資源・環境づくりグループでは、地域住民の方をはじめ民生委員さんや福祉施設の職員さんなどさまざまな立場の方が、今、中川区の皆さんにとって必要な社会資源やサービスを考え、それを地域住民と専門職と一緒に活用できるようなしくみづくりに取り組んでいます。



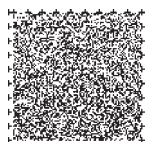
相談窓口での住民同士の話し合いの様子



中川区生活支援連絡会の様子

27年度のおもな取り組み

- 気軽に相談できる場づくり
 - 常磐・昭和橋・千音寺学区に続き、平成28年1月より八幡学区に困りごと相談窓口を設置
 - 上記4学区にて地域支えあい活動連絡会議を開催
 - ご近所ボランティアコーディネーター交流会及び研修会を開催
- 支援が必要な人を支える資源の拡充
 - 買い物支援に関するアンケートを実施(307件送付)
- 企業等の地域貢献活動の促進
 - 企業の地域貢献活動に関するアンケートを実施(972件送付)
- 関係機関・専門職の協議の場づくり
 - 住民と専門職による事例検討を実施
 - 住民、福祉専門職、関係公所等による中川区生活支援連絡会の立ち上げ



ボランティア募集情報

本会事業にご協力いただいている区内福祉施設のボランティア募集状況をご紹介します。

児童施設	中川保育園	中川区荒江町13番3号 電話 361-0824 FAX 353-3358 月～金曜日 16:00～18:00	乳幼児の保育。安全を確保しながらいっしょに遊ぶ。 曜日・時間は相談に応じます。
	デイサービスセンター 西日置フラワー園	中川区西日置町10丁目107番地 電話 363-8722 FAX 363-8723 月～土曜日 9～16時 時間応相談 30分でもOK	喫茶コーナーのお茶出し/話相手/将棋/小物作り/カラオケ(曲入れ等)/園芸/愛珍運動(朝、笑顔で迎える運動を始めました)等 「来た元気!西日置」を念頭におき、日々取り組んでおります。雑木林もあり、来園された方が「ほっ」とできる町中のオアシスを目指しています。お近くに来られた際は、ぜひ一度お気軽に足をお運び下さい。喫茶コーナーにて美味しいおもちを準備してお待ちしております。
高齢者施設	特別養護老人ホーム・ フラワー園	中川区元頭橋4丁目10番18号 電話 321-2251 FAX 321-8013 要相談	車いすの修理、整備/傾聴/浴後ケア等 活動日や活動時間は相談に応じます
	松寿苑	中川区中須町235 電話 363-0800 FAX 354-0600 月～土曜日 10～15時 時間は希望に合わせて	お年寄りとのコミュニケーション/施設内の清掃活動/タオルと洗濯物たたみ その他相談に応じます
	社会福祉法人フラワー園 特別養護老人ホームあんのん	中川区西日置町10丁目201番地 電話 365-3003 FAX 365-3004 いつでも 10時～15時	入居者の話し相手/レクリエーション等
	特別養護老人ホーム 豊治共愛の里	中川区水里5丁目757 電話 309-3150 FAX 309-3151 随時 10時～16時	新聞等読みかせ/カラオケ等、マジック、折り紙/話相手/清掃/ハンドマッサージ/楽器演奏 等々/お気軽に声をかけて下さい。 ※持ち物は特にありません/駐車場あり
	社会福祉法人紫水会 特別養護老人ホームオーネスト戸田川	中川区富永4丁目266番地 電話 309-3339 FAX 309-5900 4～10月 いつでも 応相談	マジック、歌、傾聴、シーツ交換など/清掃 色々な方と触れ合うことを高齢者の方も職員も楽しみにしております。どんなことでも構いませんのでボランティアの相談をして頂ければ嬉しいです。※駐車場あり
	サポートセンター being小本	中川区小本一丁目20番37号 電話 361-9881 FAX 361-9883 月～金曜日 10～12時	散歩のつきそい、利用者さんの話し相手など 初めての方大歓迎です
障がい者施設	戸田川グリーンヴィレッジ	中川区富永一丁目16-1 電話 303-4114 FAX 303-4116 月～金曜日 10～16時 第2・第4木曜日 応相談	話相手・将棋・レクリエーション応援・清掃手伝い 等 活動日・活動時間等相談に応じます。地域の方との交流を大切にしています。 いろいろな障害のある方と一緒に楽しみながら組紐をつくる事を手伝っていただくボランティアです。今なら、先輩ボランティアさんが丁寧に組紐の作り方などを教えて下さるので組紐や障害のある人について知らない未経験の方でも大丈夫です。みんなで和気あいあいと楽しみたい方、お近くに住まれている方・アクセサリー作りに興味のある方・募集中です。※持ち物は特にありません/駐車場あり・昼食あり
	めいせい元気ハウス	中川区西伏屋二丁目1419番地 電話 304-2216 FA 304-7329 月～金曜日 9時30分～16時	職員補助業務/ポスティング利用者同行 1日1時間でも可能です(昼食は1食200円です)
	社会福祉法人 さくらんぼの会	中川区下之一色町字古川19番地1 電話 301-0990 FAX 301-0992 月～金曜日 9時～16時	法人所有の車両の洗車/地域の公園掃除/物資の販売(営業、配達、車の運転)/さくらんぼの会自主製品の袋詰め、納品/さくらんぼの会おそうざい店舗の清掃 障害のある方と一緒に活動してみませんか?さくらんぼの会で新しい出会いを見つけましょう。お気軽にお問い合わせください。※タオル・上履き持参/スニーカー等動きやすい服装で来てください/交通費支給あり(最大1,000円)/さくらんぼの会のお弁当を注文できます(1食259円)

ボランティア保険加入のご案内

万一の事故に備えましょう!

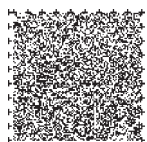


安心してボランティア活動するために「ボランティア保険」に加入しましょう!

ボランティア活動中の事故により、自身がケガをしたり、他人にケガをさせたり、他人の物を壊してしまった場合などに対する保険です。万一の事故に備えて加入をお勧めします。

*** 3月10日(木)から平成28年度分の加入を受け付けます。**

種 類	活 動 保 険	行 事 用 保 険
対 象 者	年間を通して活動する方	数日間の行事に参加する方
加 入 申 込 者	個人、グループ、 特定非営利活動法人(NPO法人)	行事の主催者である団体、 グループ等
掛 金	< Aプラン > 250円 < Bプラン > 300円 < Cプラン > 350円 ※天災に対応したプランも あります。(330円～)	A型 (宿泊を伴わない行事) 1日1名につき30円 ※20名以上から加入可能 B型 (宿泊を伴う行事) 1泊2日1名につき243円
補 償 期 間	加入の翌日から年度末まで	行事開催中



詳しい保険の内容は **愛知県社会福祉協議会** のホームページで。
<http://www.aichi-fukushi.or.jp/intoro/soumu/hoken.html>

ボランティア保険 愛知

検索

保険のお申込方法などにつきましては、**中川区社会福祉協議会**までお問い合わせください。

赤い羽根共同募金 ご協力ありがとうございました!

平成27年度

赤い羽根共同募金 実績報告

一般募金
歳末募金

皆さまから多くの募金をお寄せいただきました。集まった募金は、中川区内の地域福祉事業、愛知県内の社会福祉施設の整備などに活用させていただきます。ご協力ありがとうございました。

14名のボランティアさんに協力をお願いいただき、区民まつりで募金を呼びかけました。



平成27年度共同募金実績	
11,510,526円	
● 一般募金	11,242,663円
・ 家庭から	7,101,117円
・ 会社から	2,840,100円
・ 学校・幼稚園・保育園から	604,062円
・ 職場から	45,659円
・ その他(イベント募金、赤い羽根協力店など)	651,725円
● 歳末たすけあい募金	267,863円



ヨシツヤ太平通り店の敷地をお借りして、区内4団体のボランティアさんの協力を得て、街頭募金を行いました。

なかがわボラセンだよ!

このコーナーでは、中川区社会福祉協議会で行っているボランティアセンター(ボラセン)事業について紹介します。

なかがわボランティア&福祉施設交流会を開催しました!

12月25日(金)、中川区役所講堂に区内の福祉施設の職員・サロンの運営者やボランティアの皆さん約70名が一堂に会しました。今年度のテーマは「普段の活動以外のつながり」。日頃取り組んでいるボランティア・サロン活動や、職員さんの本業である施設の運営以外にも、特技などをいかして、「自分たちにできること」と「手伝ってほしいこと・提供してほしいもの」を交換し合ってもらおうと企画しました。当日は、参加者の皆さんが時間いっぱい使って自分たちのグループや施設を積極的に売り込み、人脈を広げていく姿が会場じゅうで見られました。参加者からは「他の団体の活動・施設の要望がわかった」「興味深い活動をしている人と話げできた」「自分にもまだできることがあると思えた」などの声をいただいたほか、交流会後も「施設に来てくれるボランティアさんが増えた」「これまでとは別の活動も始めることになった」など、『つながり』の報告が届いています。また、すてきな『つながり』の場をみなさんに活用していただければと思います。



会場じゅうでさまざまな「できること」が光る様子は、まるで特技の宝宝箱?!



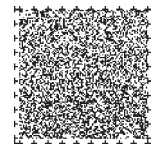
特技のキーボードを披露するため、鍵盤ハーモニカを持参した方。



その場で得意の紙飛行機を折って飛ばして見せてくれた方。



かわいいサンタクロースの衣装で出席した福祉施設の職員さん。





家族が認知症かなと思った時、認知症高齢者を介護していて困った時などは、一人で悩まずご相談ください。



認知症高齢者家族支援事業のお知らせ

無料

1 家族教室

認知症について学びます

認知症の基礎知識や接し方について医師や介護経験者等から学ぶ教室です。

対象 認知症高齢者(65歳以上)を介護するご家族

開催時間 13:30から15:30

※西部のみ、2回目は15:00からの開催となります。事前にお申込みください。途中からの参加OK

タイトル	西部	東部
1 ようこそ家族教室へ	4/15(金)	4/15(金)
2 認知症を正しく理解しよう	5/20(金)	5/20(金)
3 サービスについて知ろう	6/17(金)	6/17(金)
4 関わりについて学ぼう	7/15(金)	7/15(金)
5 介護体験を聞こう	8/19(金)	8/19(金)

2 医師(物忘れ相談医)による専門相談

～早期発見・早期治療が大切です～

物忘れ相談医が、認知症の症状や対応方法など、ご不安なことの相談に応じ、不安の解消や早期発見、早期治療に向けたアドバイスを行います。

開催時間 西部15:00から 1回1組 30分程度
東部13:30から 3組まで

個別相談です。事前にお申し込みください。

西部	東部
4/8(金)	4/28(木)
5/13(金)★	5/24(火)
6/10(金)	6/20(月)
7/8(金)★	7/28(木)
8/12(金)	8/22(月)
9/9(金)★	9/23(金)

★5/13(金)、7/8(金)、9/9(金)は分室での開催となります。

3 家族サロン

ひとりじゃない
～みんなでお話ませんか～

介護の体験談や日ごろの思いなどを話し合い、リフレッシュしましょう♪

対象 認知症の方と関わっている方(介護の有無は問いません)

開催時間 13:30から15:30

西部	東部
4/27(水)	4/21(木)
5/25(水)	5/19(木)
6/22(水)	6/16(木)
7/27(水)	7/21(木)
8/24(水)	8/18(木)
9/28(水)	9/15(木)

※西部分室でも家族交流会(やすらぎの会)として5/19(木)、7/21(木)、9/15(木)に開催します。[開催時間]13:30から15:30

いきいき支援センターは、高齢者の皆さんが住みなれた地域で安心して暮らせるよう保健・福祉・医療などさまざまな面から高齢者を支える「高齢者福祉なんでも相談所」として区内2か所に設置されています。

問合せ・申込み会場 ※お住まいの学区により、担当するいきいき支援センターが決まっています。

■東部いきいき支援センター 電話 **354-8343**

・・・広見、露橋、八熊、八幡、愛知、常磐、篠原、昭和橋、玉川、中島、西中島学区にお住まいの方

■西部いきいき支援センター 電話 **352-8258**(本センター) 電話 **364-7273**(分室)

・・・野田、荒子、正色、五反田、戸田、春田、豊治、長須賀、西前田、万場、千音寺、赤星、明正学区にお住まいの方

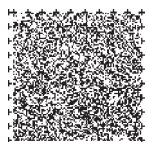
寄付のお礼

寄付金および寄付物品は、中川区の福祉の推進に有効に活用させていただきます。ありがとうございました。

(平成28年1月～2月)

●木端の会様

お祝いごとや香典返しにかえての寄付を受け付けております。香典返しについては、あいさつ状をご用意いたします。



編集・発行

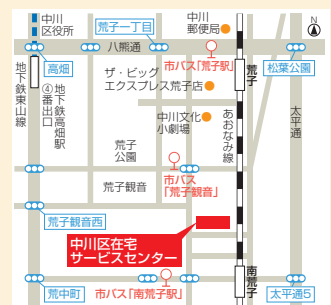
社会福祉法人
名古屋市中川区社会福祉協議会

〒454-0875 名古屋市中川区小城町1丁目1-20
(中川区在宅サービスセンター内)

TEL (052) 352-8257 FAX (052) 352-3825

メールアドレス
nakagawaVC@nagoya-shakyo.or.jp
ホームページ
<http://www.nakagawashakyo.jp>

区内のイベントやボランティア情報案内、研修室の貸出などを行っています。お気軽にお問合せください!



＝この広報誌は、共同募金配分金と賛助会費を財源に作成しました＝

※Welなかがわ(年4回)の定期購読や音訳版・点訳版をご希望の方は本会までご連絡ください。

「Welなかがわ」は、再生紙を使用しています。