

# Welウェルなかがわ

WellはWelfare(ウェルフェア)=幸福、福祉という意味の英語からとりました。

第28号

発行/2007.6



## がんばっています高校生!!

「いつもありがとうございます。名古屋市立工業高等学校機械研究部の皆さん」

名古屋市立工業高等学校では、専門の学習を活かしさまざまなボランティア活動を行っています。

学校周辺の清掃活動や電気科・自動車科を中心とした名古屋市科学館での技術ボランティア、学校周辺の高齢者宅の電気点検、情報技術科によるパソコン指導など積極的に地域と密接にかかわりながら活動しています。

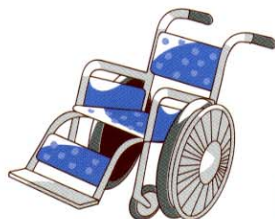
中川区社会福祉協議会では、機械研究部のみなさんに福祉教育や貸し出し用として使用している車いすを定期的に点検・修理していただいています。区民の方々や子どもたちが安心して車いすを使用できると、たいへん好評です。



「ボルトのゆるみやタイヤの空気圧など細かく点検していきます。」

### 今号の内容

- ・がんばっています高校生!!
- ・平成19年度事業計画・収支予算
- ・住民参加型福祉活動支援事業のご案内
- ・サマーボランティアスクール参加者募集
- ・寄附のお礼



### 編集・発行

社会福祉法人 名古屋市中川区社会福祉協議会  
 〒454-0911 名古屋市中川区高畑四丁目143 アネックス高畑2F  
 (高畑交差点北西角・地下鉄高畑②番出口直進)  
 TEL (052) 352-8257 FAX (052) 352-3825  
 メールアドレス nakagawaVC@nagoya-shakyo.or.jp  
 ホームページ <http://www.nakagawashakyo.jp>

# 中川区社会福祉協議会

## 1 地域福祉推進事業

- 地域福祉活動計画「なかがわ福祉まごころプラン」の進行管理
- 第2次地域福祉活動計画の策定準備

計画策定に携わった住民の方々を中心に活動計画推進委員会を設立し、小地域における交流事業やネットワークづくり等の主体的な取り組みを進めます。また、第2次地域福祉活動計画（平成21年度～平成25年度）の策定準備を進めます。

- ☆ 地域福祉推進協議会活動・ふれあい給食サービス事業への助成・支援



地域福祉推進協議会活動及びふれあい給食サービス事業への助成・支援とともに、援助の必要な方を住民が自主的に見守り、助けあう「ふれあいネットワーク活動」の推進や、高齢者や子育て世代等が身近に集う「ふれあい・いきいきサロン」づくりに向け、情報提供や取り組みへの支援を行います。

- ☆ 住民参加型福祉活動への助成

## 2 ボランティア活動推進事業

- ・ ボランティアセンターの運営（ボランティアに関する相談、ボランティア活動保険の受付）
- サマーボランティアスクールの開催
- 傾聴ボランティア養成講座の開催【新規】
- ☆ 初級手話講座の開催
- ・ 学校等における福祉教育への支援
- ・ ボランティア交流会の開催

ボランティア体験の機会の提供や講座を開催し、住民のボランティア活動に対する理解を深め、活動者の育成に積極的に取り組みます。例年開催しているサマーボランティアスクールや手話講座とともに、今年度は「傾聴ボランティア養成講座」を開催します。また、学校に限らず地域において、車いす体験等の福祉教育が実践できるよう当事者グループやボランティアを支援します。



## 3 高齢者福祉事業

- ・ 中川区西部地域包括支援センターの運営

中川区の西部圏域を担当し、高齢者が住み慣れた地域で生活ができるよう、地域における総合相談・支援、介護予防マネジメント、包括的・継続的マネジメントを実施します。また、今年度から、認知症高齢者を介護する家族に対し、認知症に関する知識・介護方法の指導等の支援を行います。

- ・ 名古屋市高齢者はつつつ長寿推進事業の実施

65歳以上の高齢者を対象に、地域のコミュニティセンター等において健康増進活動やレクリエーションを行い、地域において元気でいきいきとした生活が送れるように支援します。この事業をボランティア等と協働しながら、地域ぐるみで介護予防を推進します。



- ☆ ひとり暮らし高齢者等に対する寝具洗濯乾燥サービス事業の実施
- ☆ ひとり暮らし高齢者等に対する耐震留具取付サービス事業の実施
- 学区敬老行事助成
- 老人クラブ活動への助成

## 4 障がい者福祉事業

- ☆ 障がい者と区民のふれあい広場の開催
- ☆ 障がい児学級・養護学校の児童・生徒に対する援助
- ☆ 障がい者（児）関係団体（身体障害者福祉協会、手をつなぐ育成会等）への助成



○は賛助会費を財源とした事業です。  
☆は共同募金配分金を財源とした事業です。

# 平成19年度事業計画

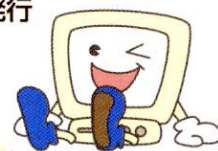
## 5 児童福祉事業

- ☆ 子ども会活動への助成
- ☆ 保育園児卒業祝品の贈呈
- ☆ 保育園事業への助成
- ☆ 留守家庭児童育成会への助成



## 6 広報啓発事業

- ☆ 広報誌「Welなかがわ」の発行
- ホームページの運営
- 福祉講演会の開催



広報誌の定期的な発行とともに、協力店舗等での配布、各種事業の案内掲示をするなど周知方法の工夫を行います。また、ホームページにより本会事業の最新情報や福祉関連情報を提供します。

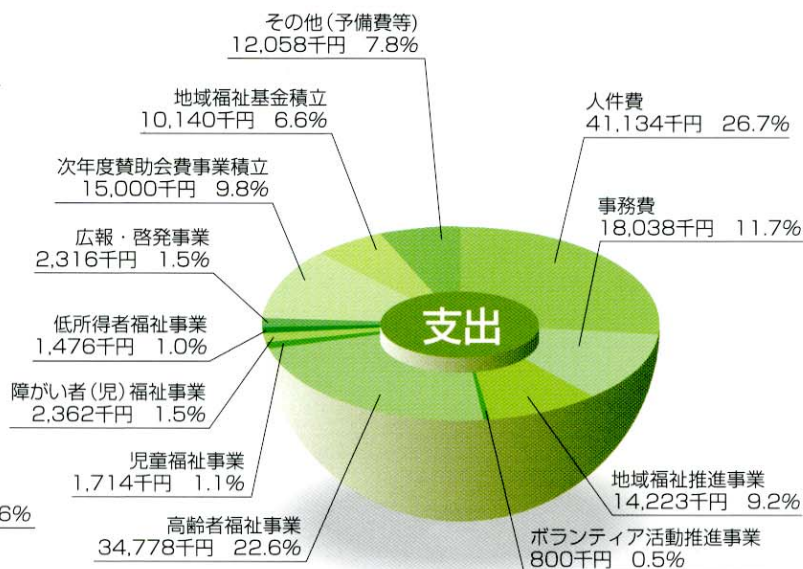
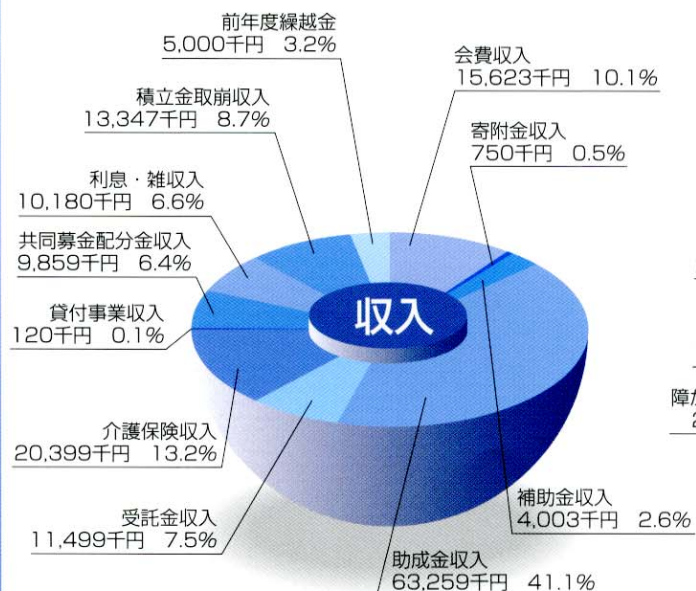
## 7 その他の取り組み

- ☆ 民生委員児童委員連盟区支部始め福祉関係団体等への助成
  - ・ 生活福祉資金の貸付
  - ・ 車いすの貸し出し
  - ・ 賛助会員の募集
  - ・ 赤い羽根共同募金・歳末たすけあい募金運動への協力



## 平成19年度 収 支 予 算

総合計 154,039,000円



※人件費には、助成金収入をあてています。

応援します♡ ボランティア

# 住民参加型福祉活動支援事業のご案内

中川区社会福祉協議会では、住民の方が自主的に取り組んでいる福祉活動やボランティア活動に対し、共同募金配分金や賛助会費を財源に活動経費の一部を助成します。

助成案内や申込書は、社会福祉協議会や区役所等の公所にあります。



**助成内容** 1団体あたり 20,000円

**助成対象** 中川区内で、1年以上自主的に福祉活動に取り組んでいるボランティアグループ・サロン等（地域福祉推進協議会及びNPO法人を除く）

**申込方法** 7/13（金）までに、中川区社会福祉協議会へお申し込みください。

## 昨年度助成したグループ（分野別、五十音順）

### 高齢者

- ・ さわやか会
- ・ 東出町お楽しみクラブ"たまり場"
- ・ ボランティアグループマザーズ
- ・ 名西団地自治会健康道場



### その他

- ・ 九重群団仲良し会
- ・ 地域ボランティア秋桜
- ・ 鳶舞風遊会
- ・ 中川鯉城会ボランティアグループ
- ・ 人形劇団あつぷる

### 子育て

- ・ 育児サークルにこにこキッズ
- ・ 子育てサークルいないいないばあ
- ・ 子育て支援サークルほちほちクラブ
- ・ 子育てネットワークなかがわっこ
- ・ こぼしの会
- ・ 育ちあい広場みじみじ
- ・ 託児グループじゃんけんほん
- ・ にこにこ😊くらぶ



### 障がい者

- ・ 中川図書館対面図書ボランティアグループ葉ほたん
- ・ 中川フレンズ
- ・ バンダOB会
- ・ 朗読ボランティア櫻の会

## ありがとうメッセージ

### ○育児サークルにこにこキッズ

助成金をいただいたおかげで、地域の子育てネットワークの輪が広がったと思います。活動回数が増えイベントなど活動内容の充実が図れました。本当にありがとうございました。

### ○バンダOB会

私たちは、障がいがある子の母親の集まりです。助成していただくことで自分たちが認められている安心感と「障がい児でいいじゃない」との心の安定を支えてくれる力になっています。自分たちも後輩ママにそんな力を与える仲間になっていけたらと思います。

## 中学生・高校生のみなさん!!

# サマーボランティアスクール参加者募集

夏休みに社会福祉施設等で高齢者や障がい者の方とお話や作業をしたり、保育園で子どもたちと接するボランティア活動に参加してみませんか？

**対象**：中川区内在住・在学の中学生または高校生で、夏休み期間中に連続5日間の活動が可能で、事前研修会（7月24日）と事後研修会（8月27日）に必ず参加できる方

**参加費**：無料（交通費、昼食代、ボランティア保険料250円は各自負担）

**申込方法**：6月22日（金）までに社会福祉協議会に募集案内チラシによりお申し込みください。募集案内チラシは、各学校や社会福祉協議会、区役所などの公所にあります。

## 寄附のお礼

寄附は中川区の福祉の推進に有効に活用させていただきます。ありがとうございました。

中川区遊技場防犯組合 様

（電動アシスト自転車の寄贈）

株式会社ヨシツヤ 太平通り店 様

（介護用肌着等の寄贈）

匿名 2件

お祝いごとや香典返しにかえての寄附を受け付けております。香典返しについては、あいさつ状をご用意いたします。